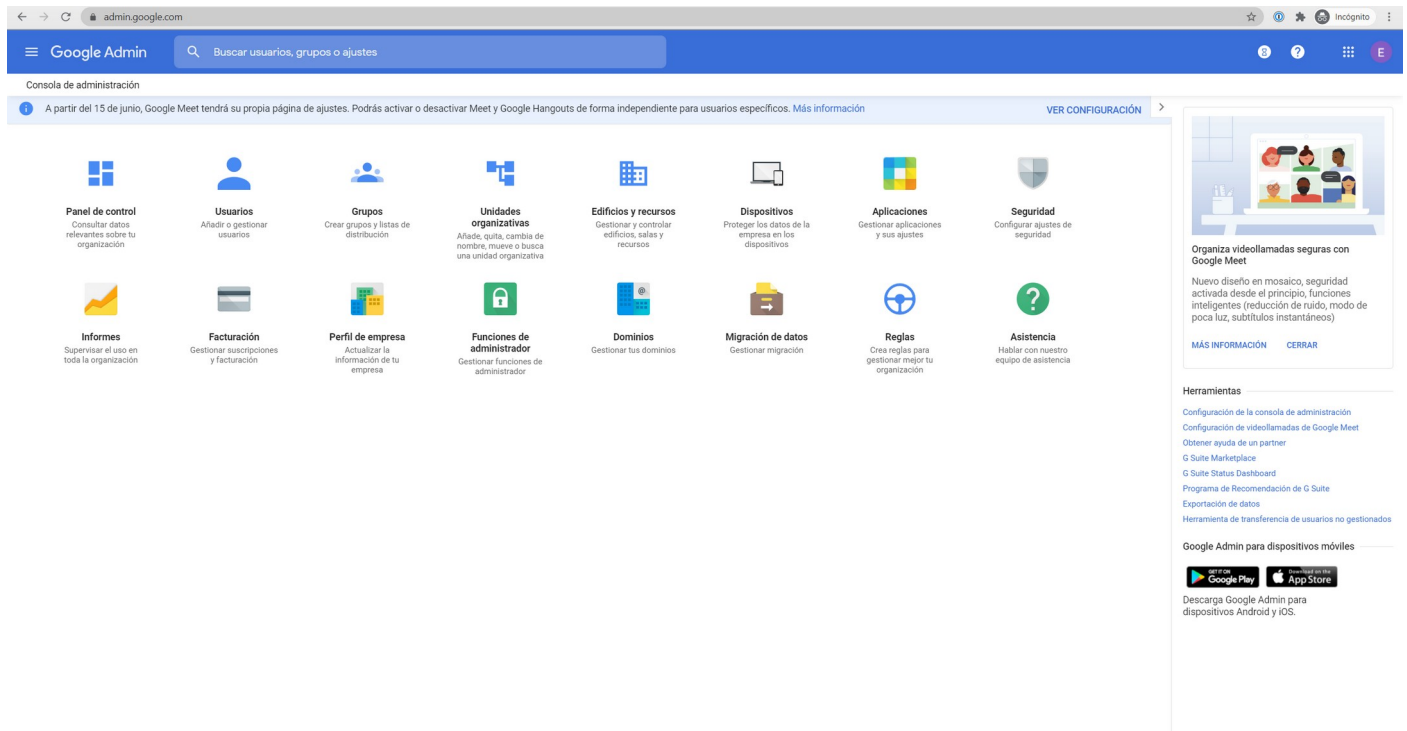


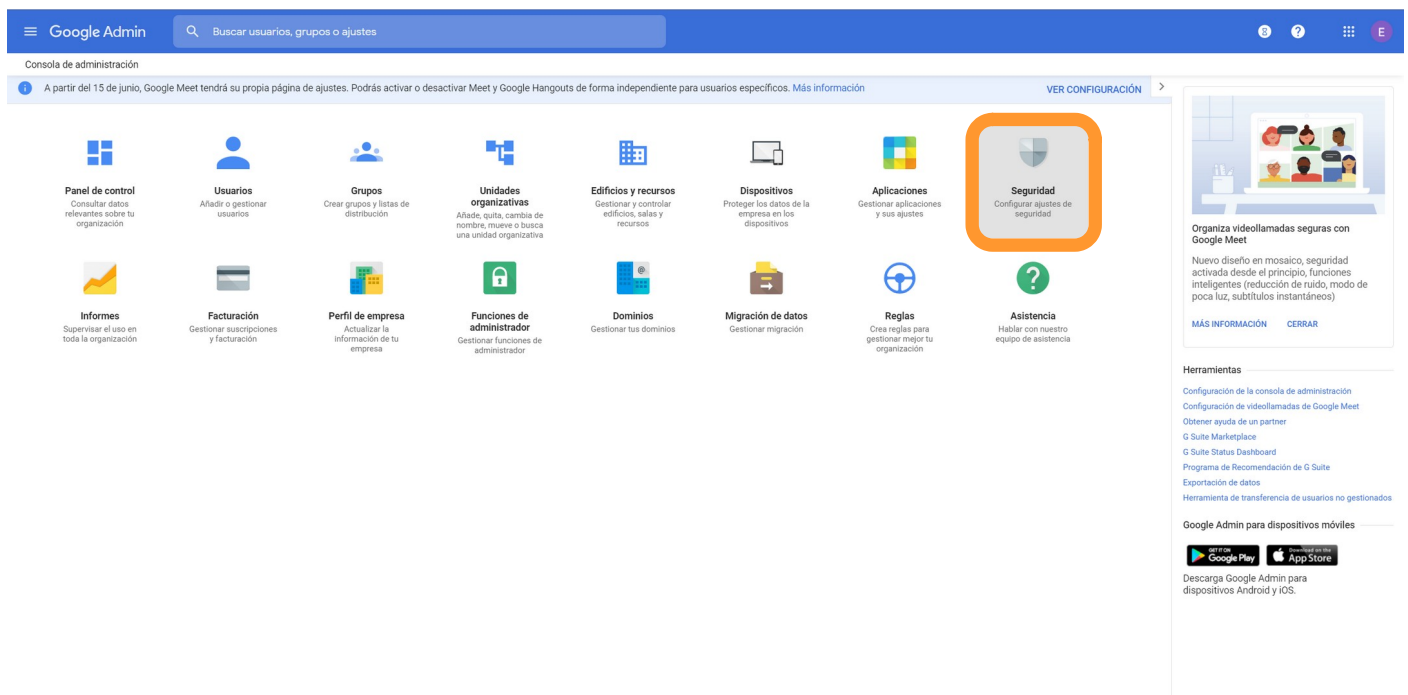
Error solution “400 get key” when integrating Google Workspace into IMTLazarus

Prior to the import step of Google Workspace devices and groups, we need to prepare the application access to our data.

First we connect in **admin.google.com** with an administrator account..



Access to the **Security** section



Once inside security, we go down to **API permissions**

Seguridad
ramonycajalterassa.cat

Centro de alertas
Consulta notificaciones importantes sobre posibles problemas de seguridad en tu dominio.

Reglas de actividad
Configura reglas para supervisar si hay problemas de seguridad y tomar medidas para resolverlos.

Protección de datos
Blinda tus datos sensibles para que no se filtren a usuarios no autorizados y gestiona el acceso de aplicaciones de terceros a tus servicios de Google.

Gestión de contraseñas
Configurar políticas de contraseña.

Aplicaciones poco seguras
Configura políticas para gestionar el acceso a aplicaciones poco seguras.

Verificación en dos pasos
Configura políticas de verificación en dos pasos.

Recuperación de la cuenta
Configura las políticas de recuperación de la cuenta.

● ● ●

Control de sesión de Google
Define la duración de la sesión en los servicios principales y adicionales de Google, como Gmail y Documentos.

Control de sesiones de Google Cloud (beta)
Definir la duración de la sesión en la consola de Google Cloud Platform y el SDK de Google Cloud

Configuración avanzada
Gestiona las funciones de seguridad avanzadas, como la autenticación y la integración de G Suite en los servicios internos.

Recursos de seguridad y privacidad
Más información sobre seguridad y privacidad

Permisos de API
Gestionar el ámbito de los permisos de la API

Once in API Permissions, click on **MANAGE THIRD PARTY APPLICATION ACCESS**

Controles de APIs

Utiliza estos controles para habilitar o restringir el acceso a las API de G Suite desde cuentas de servicio y aplicaciones del cliente o de terceros. Para reducir el riesgo que supone el acceso de aplicaciones de terceros a las API de G Suite, permite el acceso solo a las aplicaciones de confianza.

Control de acceso de aplicaciones

Gestiona el acceso de las aplicaciones a tus servicios de Google. Asegúrate de que los usuarios solo pueden dar acceso a las aplicaciones de confianza de tu organización. [Más información](#)

Información general	0 servicios de Google restringidos 11 servicios de Google sin restricciones GESTIONAR SERVICIOS DE GOOGLE	0 aplicaciones de terceros de confianza GESTIONAR ACCESO DE APLICACIONES DE TERCEROS
Configuración	Mostrar este mensaje si un usuario intenta utilizar una aplicación que no puede acceder a los servicios de Google restringidos	
	Mensaje (300 caracteres como máximo)	
	<input checked="" type="checkbox"/> Confiar en las aplicaciones internas que pertenecen al dominio	
	Las aplicaciones que incluyes en las listas blancas de G Suite Marketplace , Android o iOS se consideran de confianza automáticamente en tu lista de control de acceso de aplicaciones.	

CANCELAR GUARDAR

Delegación de todo el dominio

Los desarrolladores pueden registrar sus aplicaciones web y otros clientes API en Google para habilitar el acceso a datos de servicios de Google como Gmail. Puedes autorizar el acceso de estos clientes registrados a los datos de tus usuarios sin que los usuarios tengan que dar individualmente su consentimiento o sus contraseñas. [Más información](#)

[GESTIONAR DELEGACIÓN DE TODO EL DOMINIO](#)

We click on **Add Application > Application Name OAuth O Customer ID**

SERVICIOS DE GOOGLE **APLICACIONES**

Aplicaciones conectadas [Añadir aplicación](#)

+ Añadir un filtro

Nombre De Aplicación OAuth O ID De Cliente

<input type="checkbox"/>	Nombre de la aplicación	Usuarios	Servicios solicitados ?	Acceso ?	
	Android				
	iOS				

Filas por página: 20

Página 1 de 1

We add the **Application ID**



672695584604-skbd2avao94addcqc8cs0ucfemol4c8u.apps.googleusercontent.com

Añadir aplicación

Buscar el nombre de aplicación OAuth o el ID de cliente

672695584604-skbd2avao94addcqc8cs0ucfemol4c8u.apps.googleusercontent.com **BUSCAR**

Resultados de búsqueda (1)

  **IMTLazarus G Suite**

672695584604-skbd2avao94addcqc8cs0ucfemol4c8u.apps.googleusercontent.com
Tipo: Aplicación web

CANCELAR **AÑADIR**

Click **SEARCH** and it appears to us to select **IMTLazarus Google Workspace** finally we click on **ADD**

After these steps, we already have the application allowed to carry out the integration with Google Workspace the authorization is instantaneous, without having to wait 24h as in other areas of the Google administration console.

SERVICIOS DE GOOGLE **APLICACIONES**

Aplicaciones conectadas [Añadir aplicación](#)

+ Añadir un filtro

<input type="checkbox"/>	Nombre de la aplicación	Tipo	ID	Usuarios	Servicios solicitados	Acceso	
<input type="checkbox"/>	IMTLazarus G Suite	Tipo de aplicación...	672695584604-skbd2avao94addcqc8cs0...	0	-	De confianza	

Filas por página: 20

Página 1 de 1